

GIORDANO GOLINELLI
PRESIDENTE **STEP4**

Parlare di salute e crisi climatica

Capire le cause e gli effetti
Evitare il sovraccarico
Azioni realistiche

UNLOCK THE POWER OF EDUCATION **4**
step

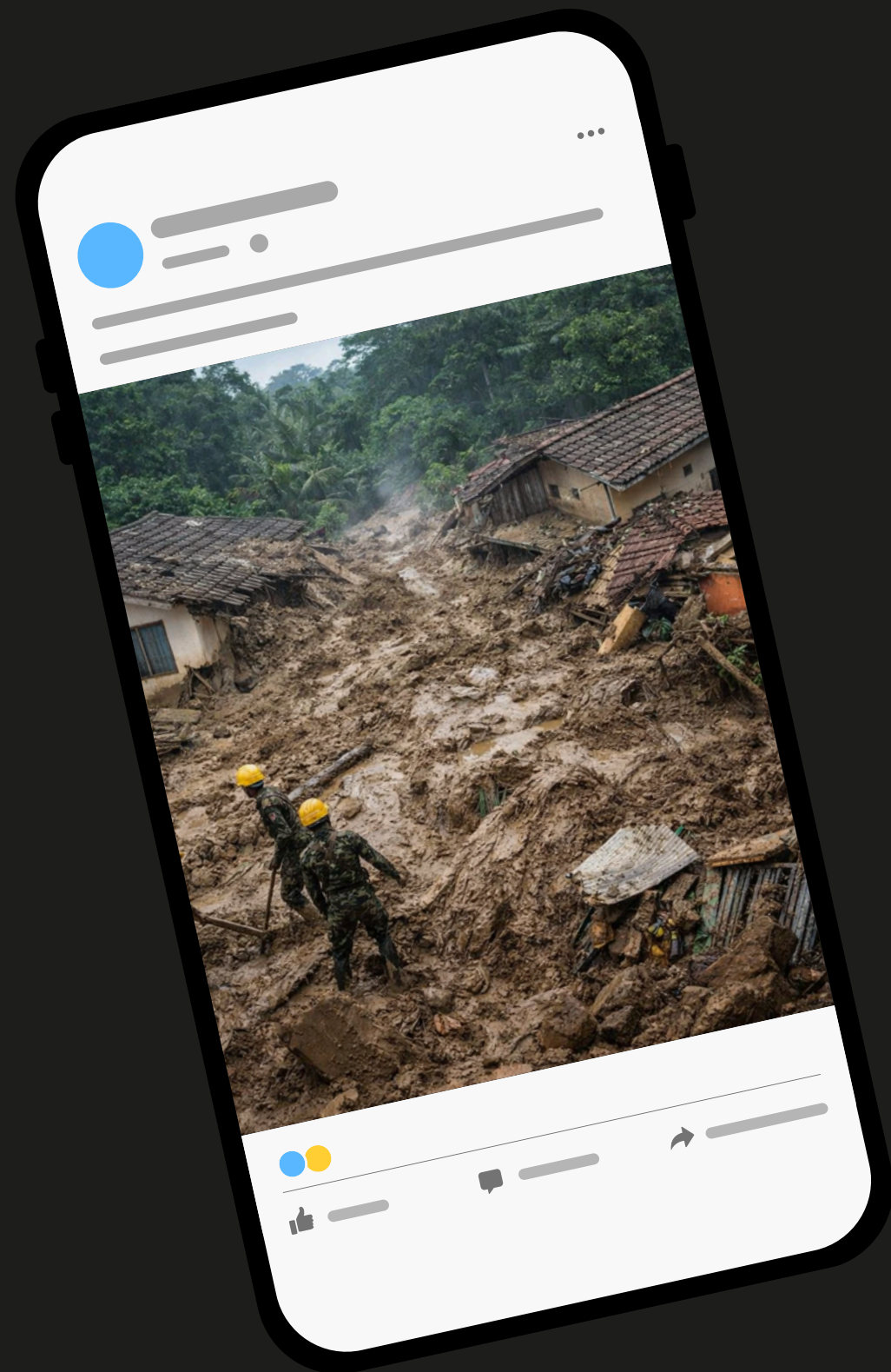
Che cosa intendiamo per “crisi climatica”

CRISI CLIMATICA = CAMBIAMENTI DEL CLIMA CHE RENDONO
PIÙ FREQUENTI E INTENSI ALCUNI RISCHI.

Non riguarda solo “il caldo”:
riguarda equilibri che saltano.

- temperature più alte
- piogge più estreme / più irregolari
- siccità più lunga
- cicloni e alluvioni più distruttivi
- stagioni che cambiano

Eventi estremi e cambiamenti lenti



1) Eventi estremi

es. alluvioni, cicloni, ondate di calore, frane

2) Cambiamenti lenti (ma devastanti)

es. siccità prolungata, desertificazione, aumento salinità dell'acqua, stagioni imprevedibili

Nei contesti umanitari pesa di più

La crisi climatica non colpisce tutti allo stesso modo.

Nei contesti dove opera MSF spesso ci sono:

- sistemi sanitari fragili (pochi servizi, pochi farmaci, accesso difficile)
- povertà e insicurezza (case precarie, lavori esposti, poco margine di scelta)
- conflitti o instabilità (spostamenti, campi, interruzioni)
- acqua e servizi igienici insufficienti



La catena “clima → salute”

EVENTO CLIMATICO → CAMBIA L'AMBIENTE → AUMENTA L'ESPOSIZIONE → PEGGIORA LA SALUTE



Impatti sulla salute:

- **acqua e igiene** - quando l'acqua diventa scarsa o contaminata, la salute cambia subito;
- **cibo e malnutrizione** - clima instabile, raccolti incerti, prezzi che salgono, famiglie che tagliano pasti, bambini più vulnerabili.
- **epidemie, servizi sanitari, salute mentale, migrazione**

Parlare di clima e salute

Evitare il sovraccarico informativo e l'allarmismo

Se carichiamo troppo, gli studenti spesso reagiscono con: **confusione, ansia, cinismo, immobilità...**

Cosa possiamo fare?

La crisi climatica si affronta davvero su larga scala: accordi tra governi e investimenti che rendano i sistemi (anche sanitari) più resilienti.

Ma “azioni realistiche” non significa “azioni piccole = inutili”, significa:

- spostare lo sguardo dal panico alla comprensione
- evitare l'ecoansia, il cinismo ecc.
- fare la propria parte come cittadini

Sintesi

Crisi climatica: aumentano rischi (estremi + cambiamenti lenti).

Contesti umanitari: fragilità + crisi amplificano l'impatto.

Catena chiave: clima → ambiente → esposizione → salute.

In classe: meno info, più scelte; un esempio chiaro, senza sovraccarico.

Azione realistica: dall'impotenza all'attivazione della comunità.

Clima e salute in musica

TRASFORMIAMO UN TEMA COMPLESSO IN UN
MESSAGGIO CHIARO

Useremo AI per creare una canzone breve e una cover: non per “giocare”, ma per allenare una competenza utile in classe.

Su crisi climatica e salute è facile perdersi o bloccarsi: la canzone-cover ci costringe a scegliere l'essenziale, dirlo in modo semplice e chiudere con un invito realistico e replicabile

